

Karttaa ajantasaisiin tilan 49/78 osalta Maa ja Vesi Oy

OTE PERUSKARTOISTA 4224 04 A,B,C ja D

Kunta LIPERI Kylä VAIVIO
Kartta hyväksytty ranta-kaavan pohjakartaksi tilan 49/78 ranta-alueiden osalta vähäistä ja vajaa loma-asutusta varten. Kartta mitatut etäisyydet ja pinta-ajat ovat peruskartan yleistysosteesta johtuen likimääräisiä.

JOENSUUN KARTASTO- JA TIETOPALVELUTOIMISTO 11.11.1992

Maanmittausinsinööri Heikki Simola

RANTAKAAVAMERKINNÄT:

- AP ASUINPENTALOJEN KORTTELIALUE.
- Virkistysalue.
- UIMARANTA-ALUE.
- RA LOMA-ASUNTOJEN KORTTELIALUE.
- RA-1 LOMA-ASUNTOJEN KORTTELIALUE.
- RM MATKAILUA PALVELEVIEN RAKENNUSTEN KORTTELIALUE.
- LYS YLEINEN TIE SUOJA- JA NÄKEMÄALUEINEEN.
- LV VENEVALKAMA-ALUE.
- M MAA- JA METSÄTALOUSALUE.
- W VESIALUE.
- Yhteiskäyttöalue.
- 10 (3) M SEN KAAVA-ALUEEN ULKOPUOLELLA OLEVA VIIVA, JOTA VAHVISTAMINEN KOSKEE.
- Korttelin, korttelinosan ja alueen raja.
- Eri kaavamääräysten alaisten alueenosien välinen raja.
- Ohjeellinen eri kaavamääräysten alaisten alueenosien välinen raja.
- Ohjeellinen rakennuspaikan raja.
- 5 Korttelin numero.
- 2 Rakennuspaikan numero.
- 1 Roomalainen numero osoittaa rakennusten, rakennuksen tai sen osan suurimman sallitun kerrosluvun.
- TEHOKKUUSLUKU ELI KERROSALAN SUHDE RAKENNUSPAIKAN PINTA-ALAAAN.
- RAKENNUSALA.
- Ohjeellinen ranta-kaavatie.
- Johtoa varten varattu alueen osa. (Z=sähkölinja)
- Ohjeellinen johtoa varten varattu alueen osa. (Z=sähkölinja)
- SÄHKÖLINJA. MOLEMMINPUOLEISEN SUOJA-ALUEEN LEVEYS ON 5 M. MUUNTAJAN KOHDALLA SUOJA-ALUEEN SÄDE ON 15 M.
- KALASTUKSEN TARPEISIIN VARATTU ALUEEN RAJAN OSA. (NUOTANVETO, VERKKOJEN SELVITTÄMINEN)
- ALUEELLE VOIDAAN SIIJOITTAA KORTTELIA 5 PALVELEVA YHTYISÄ VIRKISTYSOJIMINTOJA. ALUEELLE SAADAAN RAKENTAA ENINTÄÄN 200 K-M YHTYISÄ TILOJA ESIM. KOKOONTUMISTA JA HUOLTOTOIMINTAA VARTEN.
- MAA- JA METSÄTALOUSVALTAINEN ALUE, ULKOILUN OJJAAMIS-TARVETTA TAI YMPÄRISTÖARVOJA.
- VEDENHANKINNALLE SOVELTUVA POHJAVESIALUE.
- ALUEELLA OLEVA AJOYHTEYS.

VAIVIONSALON RANTAKAAVA II

LÄÄNI: POHJOIS-KARJALAN LÄÄNI
KUNTA: LIPERI
KYLÄ: VAIVIO
TILAT: VALKEISLAMPIN 49:1, KOPPELO 49:10, KOIVULAHTI 49:18, RIIHELÄ 49:53, KAUNISNIEMI II 49:55, KAUNISNIEMI I 49:56 JA VAIVIONSALO 49:78

RANTAKAAVALLA MUODOSTUVAT VAIVIONSALON RANTAKAAVAN KORTTELT 1-12 SEKÄ NIIHIN LIITTYVÄT YHTEISKÄYTTÖ-, MAA- JA METSÄTALOUS-ALUEET SEKÄ YLEISET ALUEET.

KARTTALEHDET
4224 04A, B, C JA D SEKÄ 4224 04 55,2/73,2; 56,2/72,8 JA 55/76

Joensuussa 05.05.1993/vähäisiä muutoksia 10.08.1993

Matti Nikupeteri, insinööri-SNIL
Rantakaavanjohtaja

Heikki Rajanen, maanmittausteknikko

Tämä kaavaselustus on kunnanvaltuuston päätöksen 4.10.1993 mukainen.
Tuoistaja: 12.11.1993
Vastustaja: Paula Seest, Lempi

RANTAKAAVAMÄÄRÄYKSET:
RAKENNUSTEN TULEE OLLA VÄRITYKSELLÄÄN TUMMASÄVYISÄ JA SOPEUTUA MAISEMAAN MYÖS MUODOLTAAN JA MATERIAALILTAAN.
KIRKKAITA KATEINEITA EI SAA KÄYTTÄÄ.

RAKENNUSPAIKOJEN LUONNONMUKAISTA RANTAVIIVÄÄ EI SAA SIIRTÄÄ LOUHIMALLA, PENKERTÄMÄLLÄ TAI KAVAMALLA. RAKENNUSTEN JA RANNAN VÄLIIN TULEE JÄTTÄÄ TAI ISTUTTAA SUOJAAVA PUUSTO TAI PENSASTO MAISEMALISESTI MERKITTÄVIÄ PUITA EI RAKENNUSPAIKALTA SAA POISTAA. KORTTELIN 5 RANTAVYÖHYKKEEN PUUSTO TULISI SÄILYTTÄÄ.

RAKENNETTAESSA KAAVA-ALUEELLA KORTTELEIHIN 1-3 JA 12 EI RAKENNUSLUPAA SAA MYÖNTÄÄ ENNEN KUIN RAKENNUSPAIKAT ON MERKITTY MAASTOON LOHKOMISEN YHTEYDESSÄ TAI SITEN, KUN SIITÄ ON ERIKSEEN SÄÄDETTY.

KORTTELIN 1-3 RAKENNUSPAIKOJEN VÄHIMMÄSPINTA-ALA ON 2000 M² JA RANTAVIIVAN PITUUS VÄHINTÄÄN 40 M.
KORTTELIN 3 JA 12 TIELIITTYMÄ EI SAA JÄRJESTÄÄ SUORAAN YLEISILTÄ TEILTÄ.

KUIVAKÄYMÄLÄÄ JA KOMPOSTIA EI TULE SIIJOITTAA 30 M LÄHEMMÄS RANTAVIIVAA. SAUNA- JA TALOUSVESIÄ EI TULE PÄÄSTÄÄ SUORAAN VESISTÖÖN, VAAN NE ON IMETTÄVÄ MAAHAN VÄHINTÄÄN 20 M RANTAVIIVASTA JA 5 M:N PÄÄHÄN NAAPURIN RAJASTA. SAUNA- JA TALOUSVEDET VOIDAAN IMETTÄÄ MAAHAN MYÖS YHTEISESTI RAKENNUSPAIKKOJEN RAJALLA. WC-JÄTEVEDET ON KERÄTÄVÄ UMPISILTÖÖN JA KULJETETTAVA KUNNAN JÄTEVEDENPUHDISTAMOLLE TAI MUUALLE KUNNAN OSOITAMAAN PAIKKAAN.



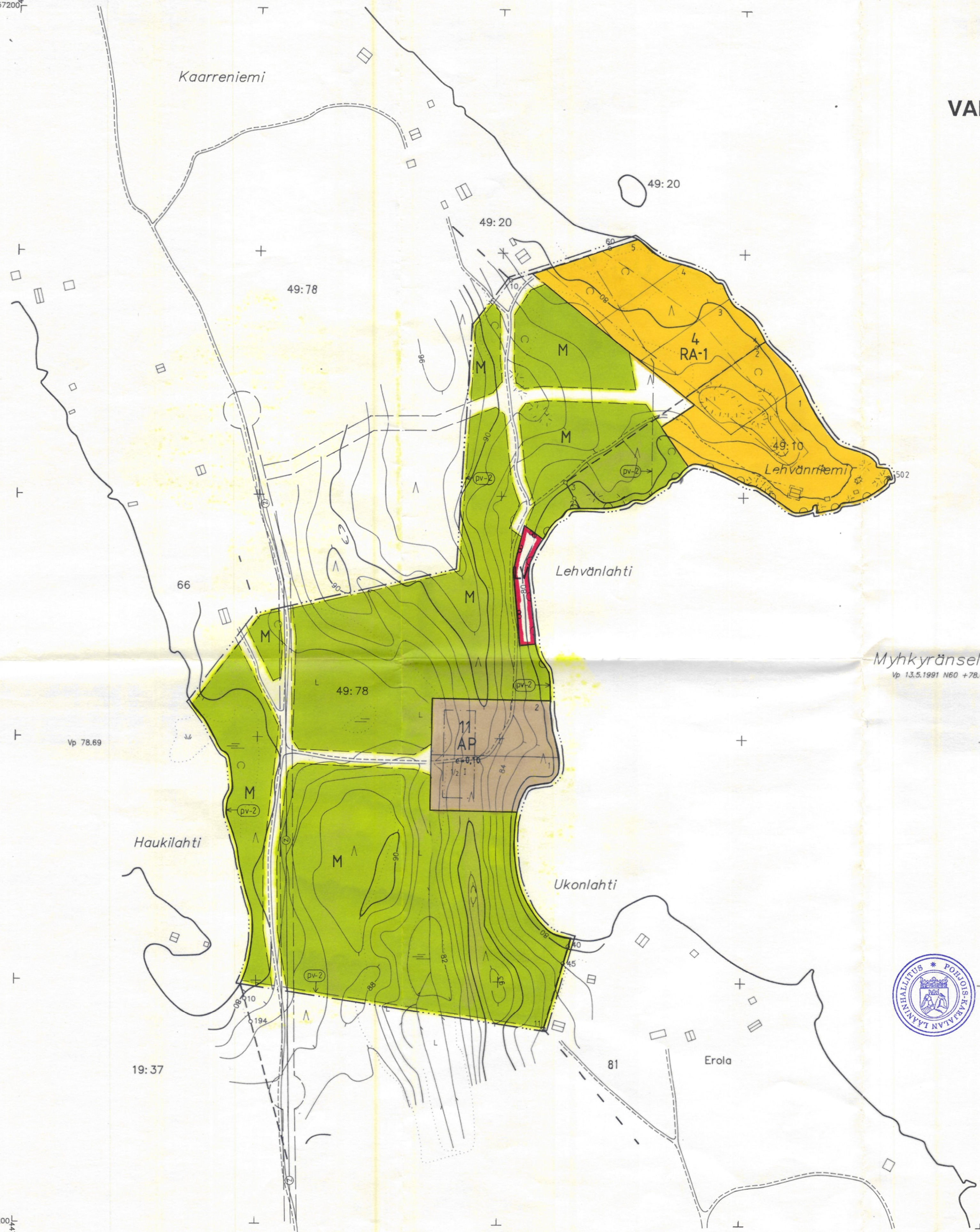
Kuuluu lääninhallituksen päätöksen Nro 733 L
Joensuussa 30 päivänä joulukuuta 1993
Tarkastaja: Heikki Rajanen

6957200

6997200

K71231
MK 1:2000 **2(4)**

VAIVIONSALON RANTAKAAVA II



Myhkyränselkä
Vp 13.5.1991 N60 +78.69

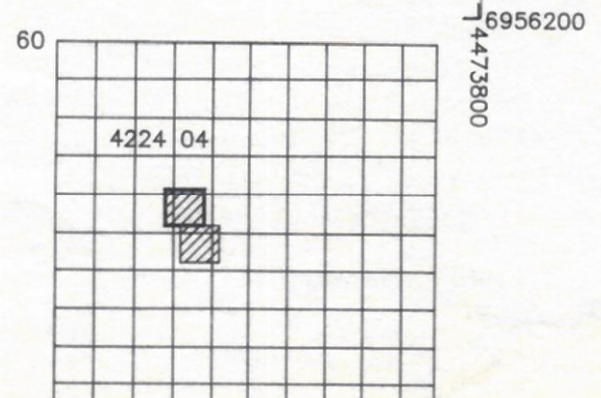


Kuuluu lääninhallituksen päätökseen
 Nro 733 L
 Joensuussa 30 päivänä marraskuuta 1993
 Tarkastaja *Veijo Puujalainen*
 VEIJO PUUJALAINEN

Tämä kaavaselustus on
 kunnanvaltuuston päätöksen
 4.10.1993 § 7 mukainen.
 Todistaa:
 Liperissä 12.11.1993
 Virallisesti *Paula Kuittonen*
 kansasti

VAIVIO
 4224 04 56,2/72,8

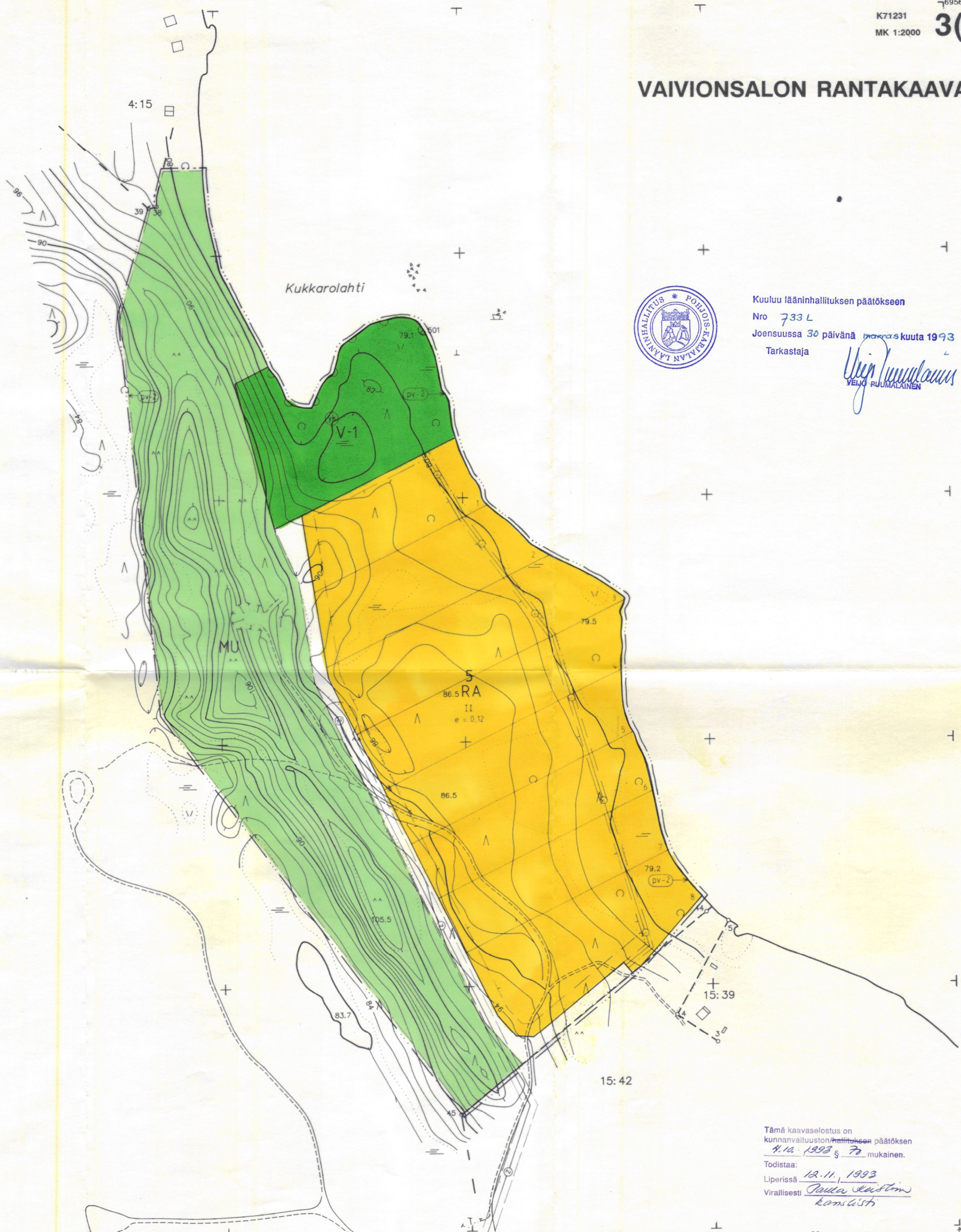
Kaavoituksen pohjakartta 1:2000 Mittausluokka 3	Kartan laatija MAA JA VESI OY, Joensuu
Kunta LIPERI	Ilmakuvaus 13.5.1991 Koordinaattijärjestelmä kkj
Kylät VAIVIO	Ilmakuvaus mittak. 1:17 000 Korkeusjärjestelmä N60
Tilat RN:o 49:78, 49:10	Kartoitus 1991 Alkuperäispiirrokset k+r+p
Lääni POHJOIS-KARJALA	STEREOKARTOITUS
	Kartta hyväksytty 11.11.1992
	Joensuun kartasto- ja tietopalvelut Maanmittausinsinööri Heikki Simola



6956200

6956200

VAIVIONSALON RANTAKAAVA II



Kuuluu lääninhallituksen päätökseen
 Nro 733 L
 Joensuussa 30 päivänä marraskuuta 1993
 Tarkastaja

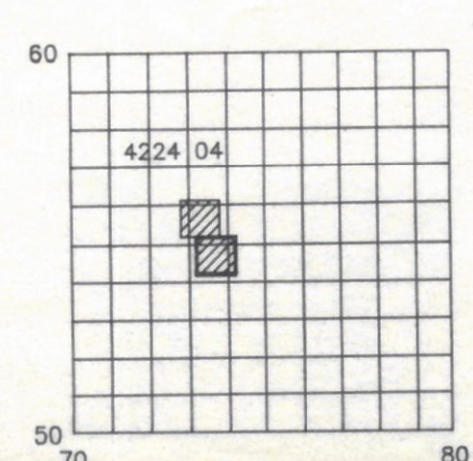
Ulla Ruuska
 ULLA RUUSKA

49:78

15:42

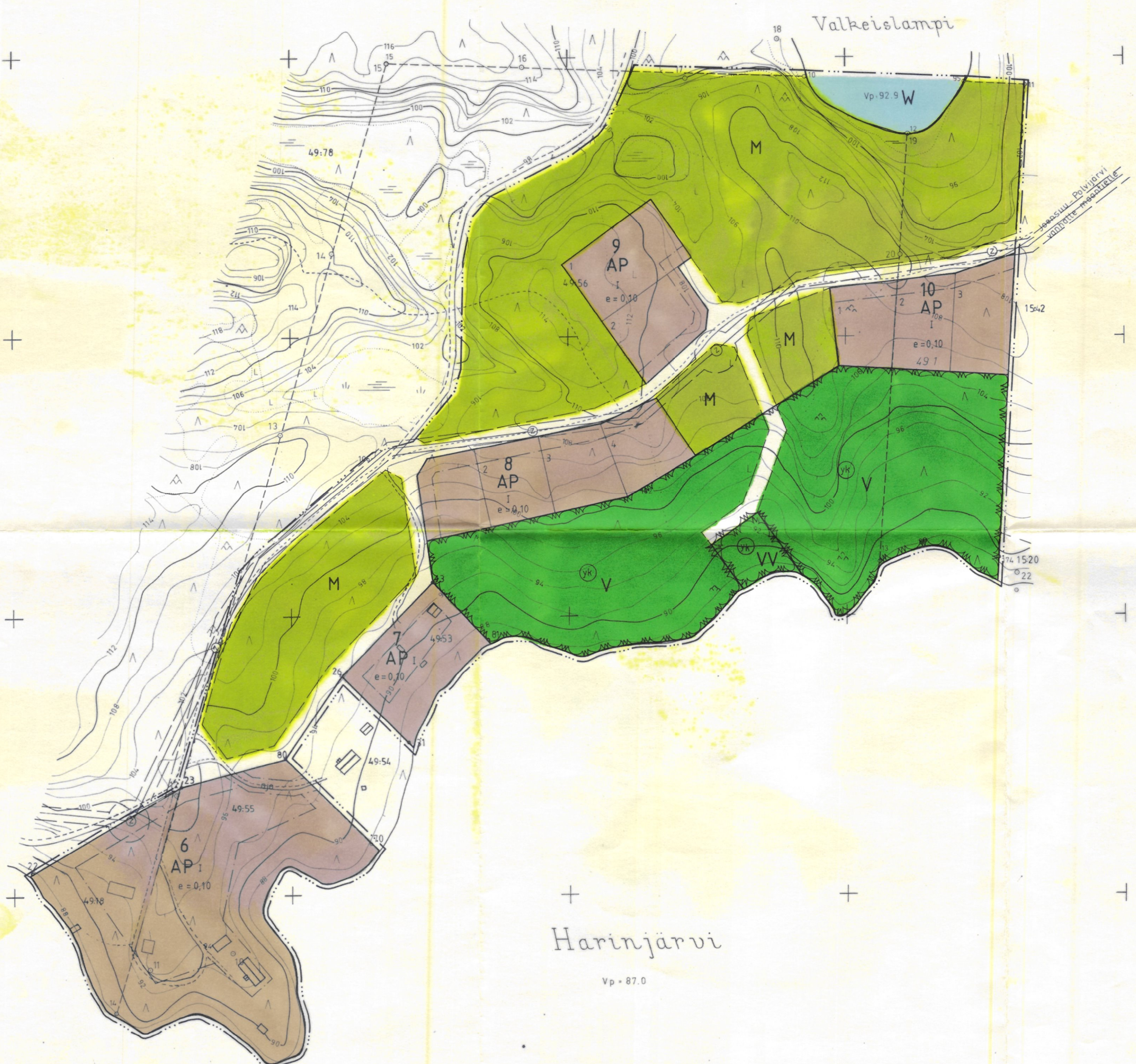
Tämä kaavaselustus on
 kunnanvaltuuston päätöksen
 4.10.1993 § 72 mukainen.
 Todistaa:
 Liperissä 12.11.1993
 Virallisesti *Paula Lehtinen*
 kansliisti

Kaavoituksen pohjakartta 1:2000 Mittausluokka 3		Kartan laatija MAA JA VESI OY, Joensuu	
Kunta LIPERI	Ilmakuvas 13.5.1991	Koordinaattijärjestelmä	kkj
Kylät VAIVIO	Ilmakuvasmittak. 1:17 000	Korkeusjärjestelmä	N60
Tilat RN:o 49:78	Kartoitus 1991	Alkuperäispiirrokset	k+r+p
Lääni POHJOIS-KARJALA	Kartoitusmenetelmä STEREOKARTOITUS	Kartta hyväksytty 11.11.1992	Joensuun kartasto- ja tietopalvelutajimista Maanmittausinsinööri Heikki Simola



VAIVIO
 4224 04 55,2/73,2

VAIVIONSALON RANTAKAAVA II



Harinjärvi
Vp. 87.0

Karttaa täydentänyt ja ajantasaisistanut Maa ja Vesi Oy v.1992

Kartta hyväksytty
JOENSUUN KARTASTO-JA TIETOPALVELUTOIMISTO 11.11.1992

Maanmittausinsinööri
Heikki Simola
Heikki Simola

RANTAKAAVAN POHJAKARTTA 1:2000

KUNTA LIPERI
KYLÄ VAIVIO
RN:o 49:1, 49:18, 49:53, 49:55, 49:56

LAANI POHJOIS KARJALA

KARTAN LAATIJA JOENSUUN MAANMITTAUSPIIRI
Marietta Kallioinen
Maanmittausinsinööri Marietta Kallioinen

KARTOITUSMENETELMA STEREOKARTOITUS JA KENTTA-MITTAUS V 1978

KOORDINAATTIJARJESTELMA LIKIM. KKJ

KORKEUSJARJESTELMA N 60
(MMH:n kirje n:o 114/1507)
KARTTA HYVÄKSYTTY 23-03-1979
Aarne Veriö
AARNE VERIÖ

75 76 77 78 79 80 81 82 83 84

60	
59	
58	
57	
56	
55	
54	
53	4224 04
52	
51	



Kuuluu lääninhallituksen päätökseen
Nro 733 L
Joensuussa 30 päivänä *maaliskuuta* 1993
Tarkastaja *Veikko Tuomola*
VEIKKO TUOMOLA

Tämä kaavaselostus on
kunnanvaltuuston/hallituksen päätöksen
4.10.1993 § 70 mukainen.
Todistaa: *12.11.1993*
Liperissä *Paula Kivistö*
Virallisesti *Konsultti*