

TIKANSAAREN RANTAKAAVA 1:2000

KUNTA: LIPERI
KYLÄ: ROUKOLAHTI
TILA: TIKANSAARI RN:o 36

Tämä RANTAKAAVA on
kunnanvaltuuston/hallituksen päätöksen
17.8.87 § 119 mukainen.
Todistaa:
Liperissä 3.9.87
Virallisesti PÖYTÄK. 717/87

RANTAKAAVALLA MUODOSTUVAT TIKANSAAREN RANTAKAAVAN
KORTTELIT 1-3 SEKÄ MAA- JA METSÄTALOUSALUETTA.

RANTAKAAVAMERKINNÄT:

RA

LOMA-ASUNTOJEN KORTTELIALUE

KULLEKIN RAKENNUSPAIKALLE SAA RAKENTAA YHDEN ENINTÄÄN 80 K-M² SUURUISEN YKSIKERROKSISEN LOMA-ASUNNON SEKÄ SEN YHTEYDESSÄ OLEVAN ERILLISEN ENINTÄÄN 20 K-M² SUURUISEN SAUNARAKENNUKSEN. LOMA-ASUNTO JA SAUNARAKENNUS ON SIOJITETTAVA VÄHINTÄÄN 30 M:N ETÄISYYDELLE RANTAVIIVASTA ELLEI RAKENNUSALAN RAJAUS MAHDOLLISTA RAKENTAMISTA LÄHEMMÄS RANTAVIIVAA.

LISÄKSI SAA KULLEKIN RAKENNUSPAIKALLE RAKENTAA YHDEN VARASTO-/HUOLTORAKENNUKSEN JA KÄYMÄLÄN, JOIDEN PINTA-ALA ON YHTEENSÄ ENINTÄÄN 20 K-M².

RAKENTAMISESSA ON HUOMIOITAVA, ETTÄ TURVALLISEKSI KATSOTTAVA ALIN RAKENTAMISTASO ON KERRAN 100...200 VUODESSA ESIINTYVÄ TULVAKORKEUS (YMPÄRISTÖMINISTERIÖN YLEISKIRJEEN 4430/501/84 PERUSTEELLA N60+78,00).

M

MAA- JA METSÄTALOUSALUE

ALUEELLE SAA RAKENTAA METSÄTALouden HARJOITTAMISEN KANNALTA VÄLTÄMÄTTÖMIÄ RAKENTEITA JA LAITTEITA.

3 M SEN KAAVA-ALUEEN ULKOPUOLELLA OLEVA VIIVA, JOTA VAHVISTAMINEN KOSKEE.

KORTTELIN, KORTTELINOSAN JA ALUEEN RAJA

ERI KAAVAMÄÄRÄYSTEN ALAISTEN ALUEENOSIEN VÄLINEN RAJA

OHJEELLINEN ERI KAAVAMÄÄRÄYSTEN ALAISTEN ALUEENOSIEN VÄLINEN RAJA

OHJEELLINEN RAKENNUSPAIKAN RAJA

1

KORTTELIN NUMERO

2

RAKENNUSPAIKAN NUMERO

□

RAKENNUSALA

ALUEELLA OLEVA OHJEELLINEN AJOYHTEYS

RANTAKAAVA-ALUETTA KOSKEVAT MÄÄRÄYKSET:

RAKENNUSTEN TULEE OLLA SIOJITTELUN JA MUODON PUOLESTA YMPÄRÖIVÄÄN LUONTOON SOPEUTUVIA, RAKENNUSTEN TULEE OLLA HARJAKATTOISIA JA JULKISIVUMATERIAALINA TULEE KÄYTTÄÄ PUUTA. JULKISIVUJEN JA VESIKATTOJEN TULEE OLLA VÄRIKSELTÄÄN TUMMANSÄVYISIÄ, MAASTON VÄREIHIN SULAUTUVIA.

RAKENNUSPAIKKOJEN LUONNONMUKAISTA RANTAVIIVAA EI SAA SIIRTÄÄ LOUHIMALLA, PENGERTÄMÄLLÄ TAI KAIVAMALLA. RAKENNUSTEN JA RANNAN VÄLIIN TULEE JÄTTÄÄ TAI ISTUTTAA SUOJAAVA PUUSTO TAI PENSAISTO. MAISEMALLISESTI MERKITTÄVIÄ PUITA EI RAKENNUSPAIKALTA SAA POISTAA.

RAKENNUSPAIKALLE EI SAA RAKENTAA VESIKÄYMÄLÄÄ, KUIVAKÄYMÄLÄ ON VARUSTETTAVA VETTÄ LÄPÄISEMÄTTÖMÄLLÄ SÄILIÖLLÄ JA SIOJITETTAVA VÄHINTÄÄN 30 METRIN PÄÄHÄN RANTAVIIVASTA JA 10 METRIN PÄÄHÄN VIEREISEN RAKENNUSPAIKAN RAJASTA. SAUNA- JA PESUVESIEN MAAHAN IMEYTTÄMISTÄ VARTEN ON RAKENNUSPAIKALLE RAKENNETTAVA HIEKKASUODATTIMELLA VARUSTETTU IMEYTYSKAIVO VÄHINTÄÄN 30 M:N PÄÄHÄN RANTAVIIVASTA.

12.09.1986

MAA JA VESI OY

Timo Kankuri
TIMO KANKURI
DIPL.INS., RANTAKAAVAN LAATIJA

Matti Nikupeteri
MATTI NIKUPETERI
INSINÖÖRI

TÄMÄ RANTAKAAVA ON LIPERIN KUNNANVALTUUSTON 1986 TEKEMÄN JA VALTUUSTON PÖYTÄKIRJAN PYKÄLÄSSÄ NO MAINITUN PÄÄTÖKSEN MUKAINEN.

TODISTAA VIRAN PUOLESTA:

VAHVISTETTU POHJOIS-KARJALAN LÄÄNINHALLITUKSESSA

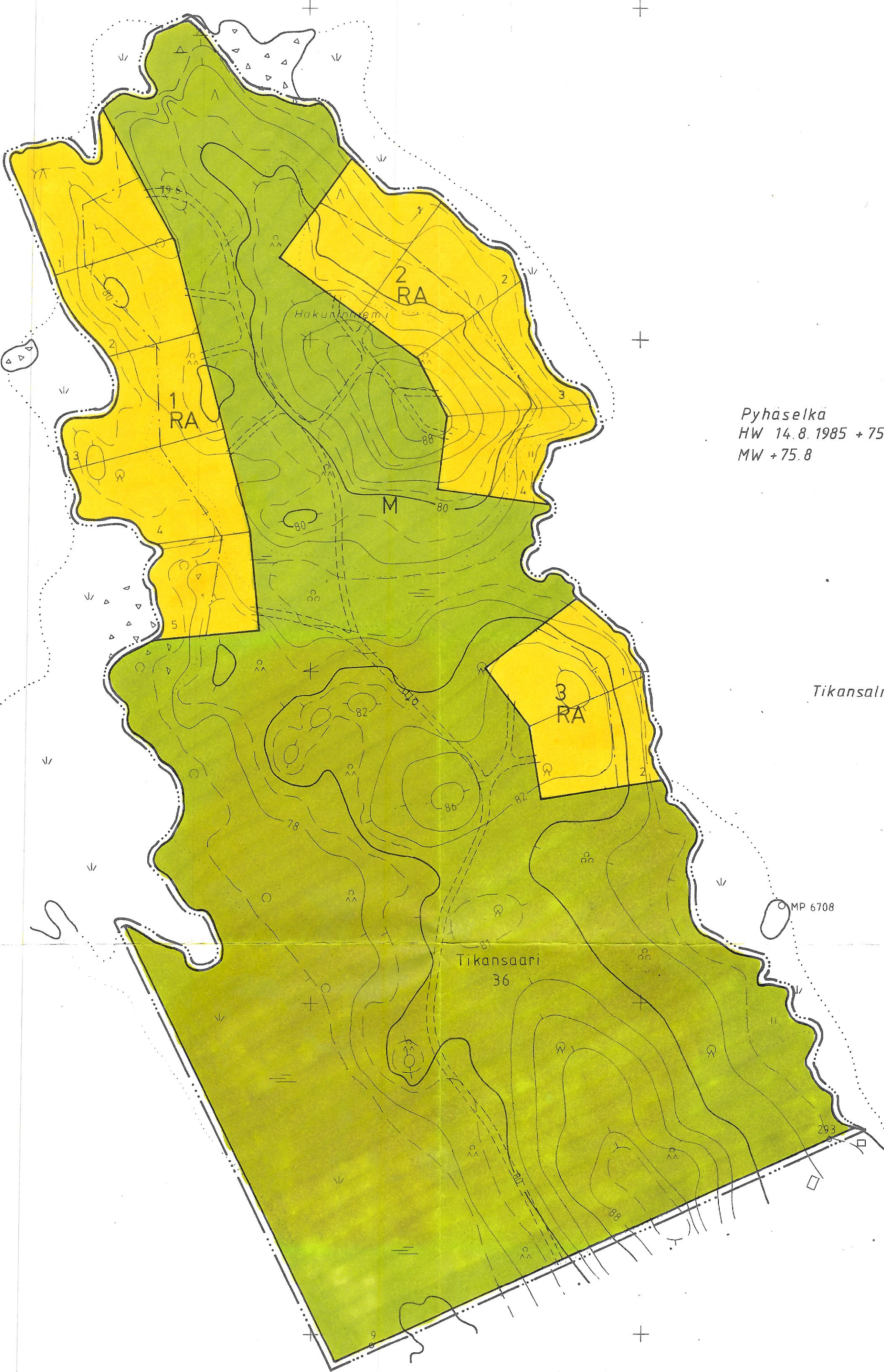
Kuuluu lääninhallituksen päätökseen

N:o 1253 L. Vuensuussa 15-päivänä

lokakuuta 1987.

Kaavoitus- ja rakennus-
toimen tarkastaja

Erno Lappalainen
ERNO LAPPALAINEN



Pyhäselkä
HW 14.8.1985 +75.99
MW +75.8

Tikansalmi

MP 6708

Tikansaari
36

Rantakaavan pohjakartta Mittausluokka	1 2000 3	Kartan laatija	Tmi Blue Sky, Pekka Surakka	30	42 23 07
Kunta	LIPERI	Ilmakuvaus	14.8.1985	Koordinaattijärjestelmä	kkj
Kylä	ROUKOLAHTI	Kartoitus	1985-86	Korkeusjärjestelmä	N60
Tila	TIKANSAARI 36	Kartoitusmenetelmä		Alkuperäispiirrokset	k+r+p
Laani	POHJOIS-KARJALA	STEREOKARTOITUS	B-8 S+TA		
		Kartta hyväksytty			

0 50 100 200 300 400 500 600

000 887 L 6924 800