

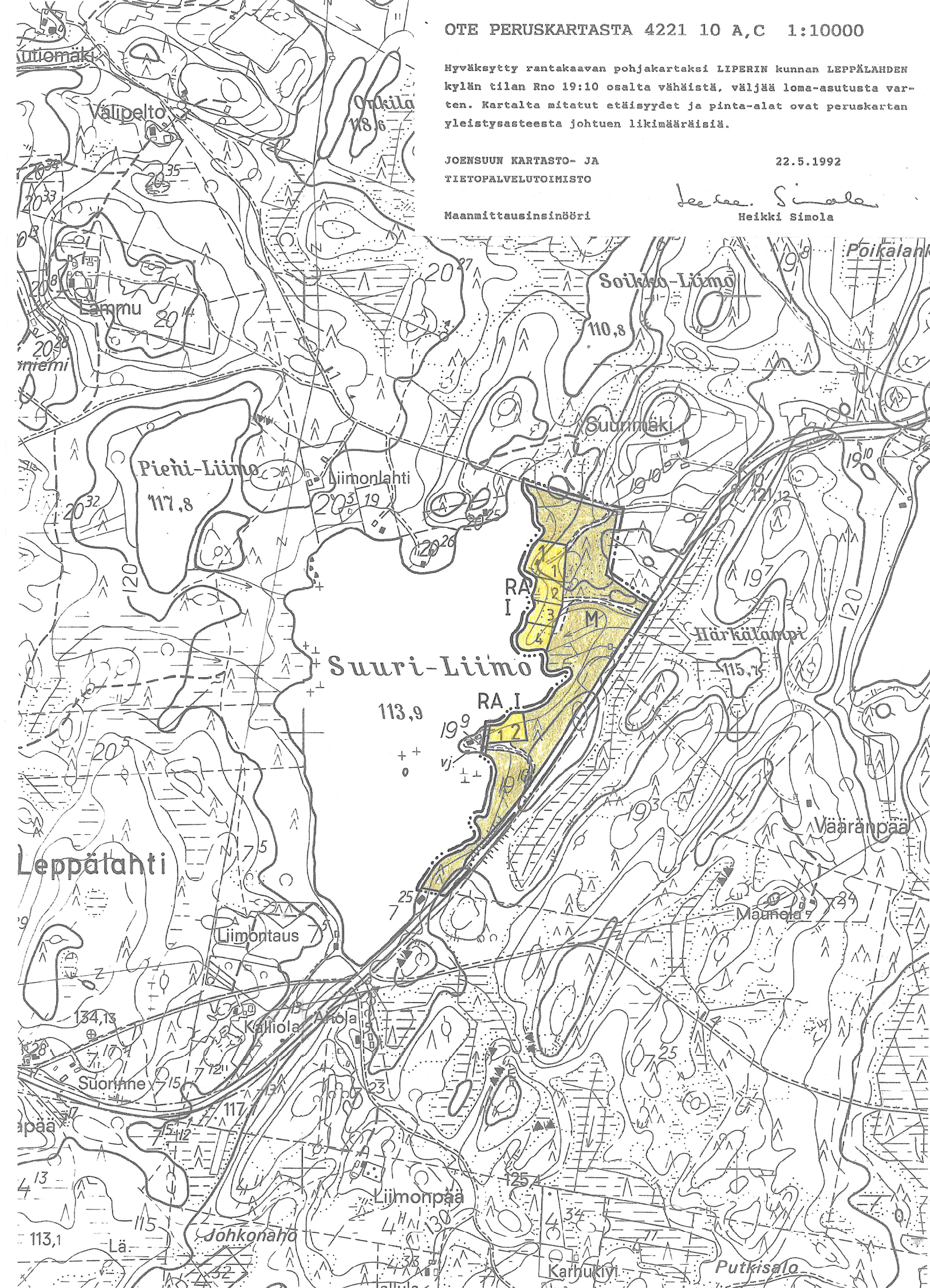
Hyväksytty rantakaavan pohjakartaksi LIPERIN kunnan LEPPÄLAHDEN kylän tilan Rno 19:10 osalta vähäistä, väljää loma-asutusta varten. Kartalta mitatut etäisyydet ja pinta-alat ovat peruskartan yleistysasteesta johtuen likimääräisiä.

JOENSUUN KARTASTO- JA
TIETOPALVELUTOIMISTO

22.5.1992

Maanmittausinsinööri

Heikki Simola



SUURIMÄEN RÄNTAKAAVA

1:10000

Kunta LIPERI

Kylä LEPPÄLAHTI

Tila SUURIMAKI RN:O 19:10, osa tilasta

Rantakaavamerkinnot ja -määräykset:

RA

LOMA-ASUNTOJEN KORTTELIALUE

Rakennuspaikalle saa rakentaa yhden loma-asunnon sekä erillisen talousrakennuksen, joiden yhteinen kerrosala saa olla enintään 100 m². Nämä rakennukset on sijoitettava vähintään 30 m:n päähän rantaviivasta ja 5 m:n päähän naapurin rajasta. Lisäksi saa rakentaa enintään 25 m²:n suuruisen saunarakennuksen, jonka etäisyys rantaviivasta ja naapurin rajasta tulee olla vähintään 15 m. Rakennuspaikkaan tulee sisältyä vähintään 50 m rantaviivaa.

M

MAA- JA METSÄTALOUSALUE

Alueelle saa rakentaa ainoastaan maa- ja metsätaloudessa tarvittavia rakennelmia.

10 m sen kaava-alueen ulkopuolella oleva viiva, jota vahvistaminen koskee.

Korttelin ja alueen raja.

Ohjeellinen rakennuspaikan raja.

2

Korttelin numero.

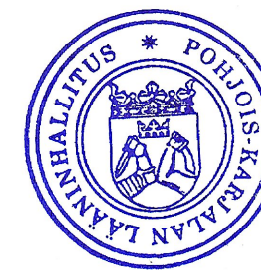
2

Rakennuspaikan numero.

I

Roomalainen numero osoittaa rakennusten, rakennuksen tai sen osan suurimman sallitun kerrosluvun.

Ohjeellinen rantakaavatie.



Kuuluu lääninhallituksen päätökseen

Nro 511 L

Joensuussa 26 päivänä elokuuta 1993

Tarkastaja

Veijo Puimalainen
VEIJO PUIMALAINEN

Muut kaavamääräykset:

Rakennuspaikkojen lukumäärää rakennuskortteliin ohjeellisesti merkitystä ei saa ylittää.

Alueelle ei saa rakentaa vesikäymälää. Jätevesiä ei saa laskea järveen tai imeyttää maahan 15 m lähempänä rantaviivaa tai naapurin rajaa. Rakennuslupahakemuksiin on liitettävä jätevesisuunnitelmat.

Kuivakäymälä on varustettava vettä läpäisemättömällä säiliöllä ja sijoitettava vähintään 10 m etäisyydelle viereisen rakennuspaikan rajasta ja vähintään 30 m päähän rantaviivasta.

Rakennuspaikalla syntyvät lahoavat jätteet on kompostoitava siten, että ne lahoavat hajua ja muuta haittaa tuottamatta. Kompostit on sijoitettava vähintään 20 m päähän rantaviivasta läpäisemättömälle maapohjalle. Kiinteät lahoamattomat jätteet on kuljetettava kaatopaikalle.

Rakennuspaikkojen rakentamaton osa on säilytettävä luonnonmukaisessa tilassa. Puita saa kaataa ainoastaan rakennustöiden vaatimassa laajuudessa. Luonnonmukaista rantaviivaa ei saa siirtää louhimalla, pengertämällä tai kaivamalla.

Rakennusten julkisivumateriaalien tulee olla puuta ja väritään tummasävyisiä.

Rakennettaessa kaava-alueelle rakennuslupaa ei saa myöntää ennen kuin rakennuspaikat on merkitty maastoon lohkomisen yhteydessä tai siten kuin siitä on erikseen säädetty.

Ylämylly 16.11.1992

Ari Hynynen
Ari Hynynen
arkkitehti SAFA

Tämä kaava selostus on	...
kuusivaiheinen päätös	...
23.3.93	...
Toimittaja	...
Lisäily	23.4.1993
Virallisesti	<i>Antti Kivistö</i>