

# MIKKOLAN RANTAKAAVA

LIPERIN KUNTA, RANTAKAAVA

Kaksiosainen kartta  
Osa 1 1 : 2000  
Osa 2 1 : 10000

Osa 1  
1 : 2000

LIPERINSALON KYLÄ : MIKKOLA Rn:o 13:10  
RISTISALMEN KYLÄ : SAARELA Rn:o 2:6

## MERKINNÄT JA MÄÄRÄYKSET:

- 3m sen kaava-alueen ulkopuolella oleva viiva jota vahvistaminen koskee.
- Korttelin, korttelinosan tai alueen raja.
- Eri kaavamäärysten alaisten alueenosien välinen raja.
- 10 Korttelin numero.
- 2 Rakennuspaikan numero.
- Ajoneuvoliikenteelle varattu alue.
- Ohjeellinen rakennusala.
- AO Erillispientalojen korttelialue.  
Jokaiselle rakennuspaikalle saa rakentaa yhden asuinpientalon kerrosalaltaan enintään 200 m<sup>2</sup> sekä autotalli-varastorakennuksen kerrosalaltaan enintään 50 m<sup>2</sup>. Kortteleissa vesikäymälöiden kaikki jätevedet on kerättävä umpisäiliöihin, mutta ns. harmaat jätevedet voidaan käsitellä imeyttämällä ne rakennuspaikalla.
- RA Loma-asuntojen korttelialue.  
Rakennuspaikalle saa rakentaa yhden enintään 80 m<sup>2</sup> suuruisen loma-asunnon, yhden saunan enintään 20 m<sup>2</sup> ja yhden varastorakennuksen enintään 20 m<sup>2</sup>.  
Rakennuspaikkojen vähimmäispinta-ala on 3400 m<sup>2</sup> ja rantaviivan vähimmäispituus 40 m. Kortteleissa käymäläratkaisuna tulisi käyttää kompostoivaa kuivakäymälää.
- M Maa- ja metsätalousalue.
- VL Lähivirkistysalue, jolle saa rakentaa venelaiturin.  
Alue on varattu kortteleille 1 - 12.
- LPA Autopaikkojen korttelialue.  
Alue on varattu kortteleille 1 - 12.  
Alueelle saa rakentaa varastorakennuksen enintään 100 m<sup>2</sup> sekä jätteenhoitoa varten katoksen enintään 30 m<sup>2</sup>.
- V Vaara-alueen raja.  
20 kV suurjänniteilmajohto 10 metriä.  
Jakelumuntaman suojaa-alueen säde 15 metriä.

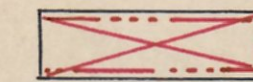
Rakennettaessa kaava-alueen osalle 2 ei rakennuslupaa saa myöntää ennen kuin rakennuspaikat on merkitty maastoon lohkomisen yhteydessä, tai siten, kuin siitä on erikseen säädetty.

Kuivakäymälät on sijoitettava rakennuspaikoilla siten, että ne eivät haittaa naapuri-alueiden käyttöä. Kuivat jätteet on kompostoitava. Sauna- ja muita pesuvesiä ei saa johtaa suoraan järveen, vaan ne on imeytettävä saostuskaivon kautta maahan.

Näiden määräysten lisäksi on noudatettava Liperin kunnan rakennusjärjestystä sekä terveys- ja ympäristöviranomaisten jätevesien käsittelystä ja jätehuollosta erikseen antamia määräyksiä ja ohjeita.

Lohjalla 23.1.1993 (korj. 13.9.1993)

Leo Abrahamsson  
Leo Abrahamsson  
maanmittausteknikko



**ALUE, JOLTA RANTAKAAVA ON JÄTETTY VAHVISTAMATTA.**

Tämä kaavaesitys on kunnanvaltuuston/hallituksen päätöksen mukainen.  
Liperialue: 1  
Todistaa: 5 mukainen.  
Virallisesti: 17.1.94 5 mukainen.

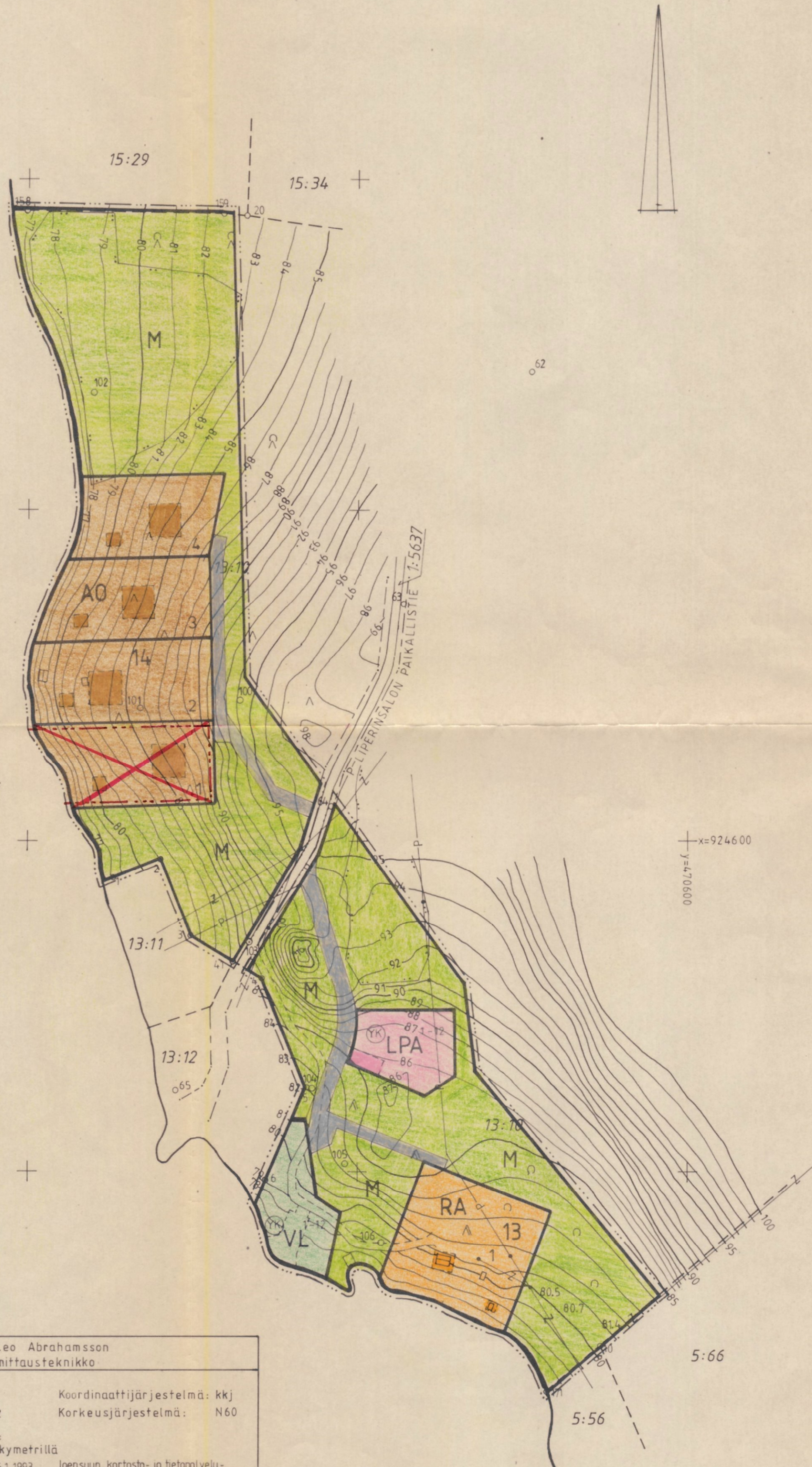
Tämä kaavaesitys on kunnanvaltuuston/hallituksen päätöksen mukainen.  
Liperialue: 3  
Virallisesti: 2.1.1994  
Päätös: Heikki Simola

Kuuluu lääninhallituksen päätökseen  
Nro 147 L  
Joensuussa 30 päivänä maaliskuuta 1994  
Tarkastaja

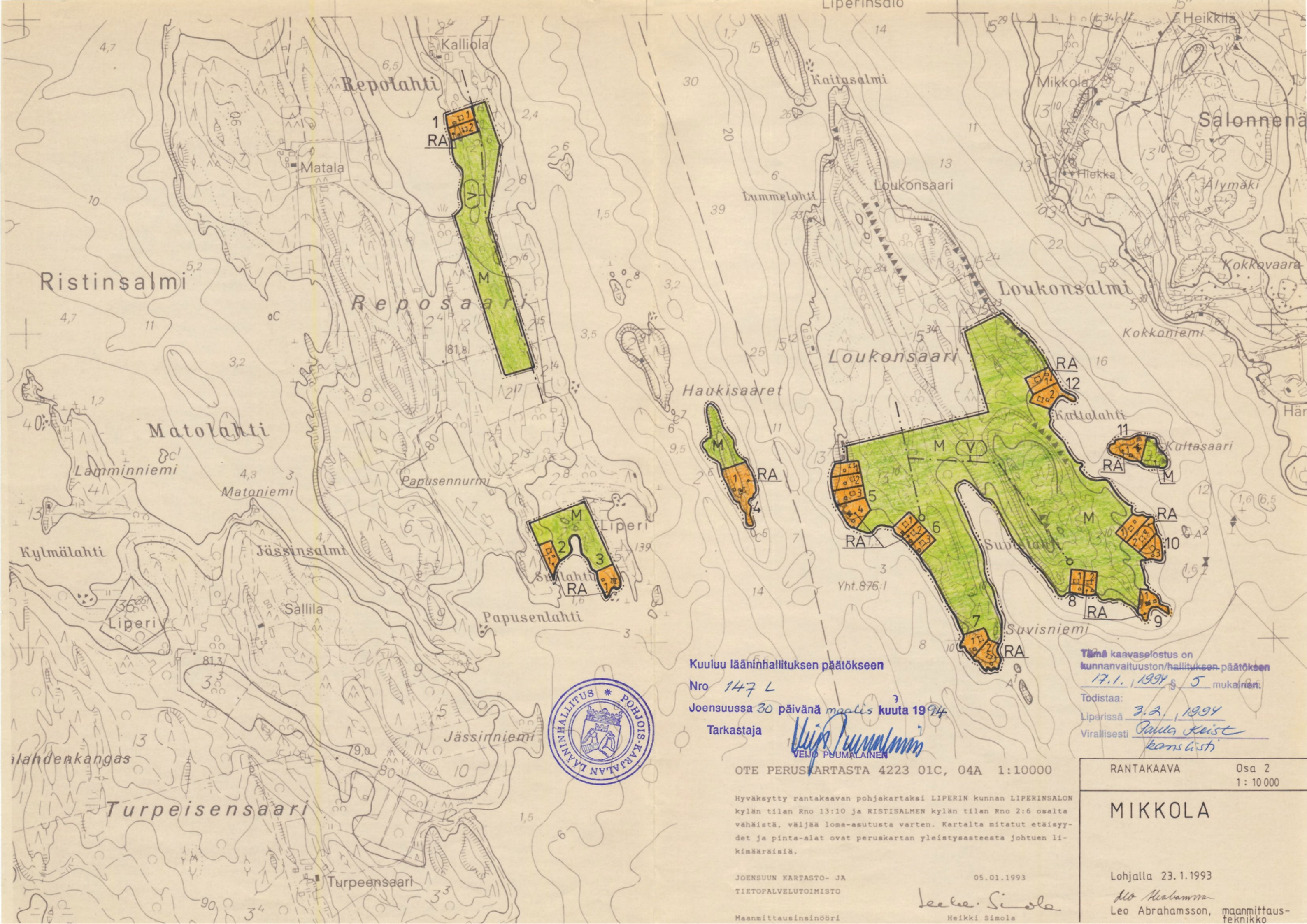


Heikki Simola  
VELJO PUUMALAINEN

Rantakaavoituksen pohjakartta 1:2000 Mittausluokka 2	Kartan laatija: Leo Abrahamsson mittausteknikko
Kunta: LIPERI Kylä: LIPERINSALO Tila: MIKKOLA Rn:o 13:10 Lääni: POHJOIS-KARJALA	Koordinaattijärjestelmä: kkj Korkeusjärjestelmä: N60 Kartoitus 1992 Kartoitusmenetelmä: maastomittaus takymetrillä Kartta hyväksytty: 5.1.1993 Maanmittausinsinööri: Heikki Simola







Kuuluu lääninhallituksen päätökseen

Nro 147 L

Joensuussa 30 päivänä maaliskuuta 1994

Tarkastaja

*Veijo Puumalainen*  
VEIJO PUUMALAINEN



OTE PERUSKARTASTA 4223 01C, 04A 1:10000

Hvåksetty rantakaavan pohjakartaksi LIPERIN kunnan LIPERINSALON kylän tilan Rno 13:10 ja RISTISALMEN kylän tilan Rno 2:6 osalta vähäistä, väljä loma-asutusta varten. Kartalta mitatut etäisyydet ja pinta-alat ovat peruskartan yleistysasteesta johtuen likimääräisiä.

JOENSUUN KARTASTO- JA TIETOPALVELUTOIMISTO

05.01.1993

*Leena Simola*  
Heikki Simola

Maanmittausinsinööri

Tämä kaavaselostus on kunnanvaltuuston/hallituksen päätöksen

17.1.1994 § 5 mukainen.

Todistaa:

Liperissä 3.2.1994

Virallisesti *Paula Keist*  
kanslisti

RANTAKAAVA

Osa 2  
1:10000

MIKKOLA

Lohjalla 23.1.1993

*Leo Abrahamsson*  
Leo Abrahamsson, maanmittaus-  
tekniikko