

L I P E R I
L I P E R I N S A L O N
R A N T A K A A V A 1:2000

JOKA ON LAADITTU TILOJEN KESARANTA 12:5, SALMELA 12:6, HEPOKAL-
LIO 12:7, VAHTITUPA 12:8, LEHMINIEMI 12:12, LEHMIHAHTI 7:31,
KESAROTO 12:19, LEPPAKERTTU 12:21 JA JUVOVA 12:22 ALUEILLE LIPE-
RIN KUNNAN LIPERINSALON KYLÄSSÄ POHJOIS-KARJALAN LAANI.

RANTAKAAVALLA MUODOSTUU KORTTELIT -10, OHJEELLISIA TIEALUEITA
SEKA MAA- JA METSATALOUSALUEITA.

RANTAKAAVAMERKINNAT JA MAARAYKSET:

- 3 m sen kaava-alueen ulkopuolella oleva viiva, jota vahvistami-
nen koskee.
- Korttelin, korttelinosan ja alueen raja.
- Ohjeellinen rakennuspaikan raja.
- 12 Korttelin numero.
- 2 Rakennuspaikan numero.
- I Roomalainen numero osoittaa rakennusten, rakennuksen tai sen
osan suurimman sallitun kerrosluvun.
- 1 1/2 Murto-luku roomalaisen numeron jäljessä osoittaa, kuinka suuren
osan rakennuksen suurimman kerroksen alasta saa kaavassa luku-
määrältään mainittujen kerrosten yläpuolella olevasta tilasta
kerrosluvun estämättä käyttää kerrosalaan laskettavaksi tilaksi.
- 5/2 Merkinnän oikeanpuoleinen osa(numero) osoittaa rakennuspaikkojen
enimmäismäärän korttelissa.
- Rakennusala.
- Ohjeellinen tiealue.
- S Saunan rakennusala.

RA Loma-asuntojen korttelialue. Kullekin rakennuspaikalle saa rakentaa loma-asuntorakennuksen tarpeellisina sauna- ja talousti-
loineen. Saunarakennus voidaan rakentaa myös erillisenä, jolloin
se saa olla kerrosalaltaan enintään 25 m². Lisäksi kullekin ra-
kennuspaikalle saa rakentaa yhden talousrakennuksen. Rakennusten
yhteenselkottu kerrosala saa olla enintään 120 k-m². Erillinen
saunarakennus tulee sijoittaa vähintään 15 metrin, normaali lo-
marakennus vähintään 25 metrin ja yli 80 m² suuruinen lomarakennus
vähintään 40 metrin etäisyydelle keskivedenmukaisesta ranta-
viivasta. Kaikki rakennukset saunarakennusta lukuunottamatta
tulee sijoittaa rakennusallalle. Kosteudelle vaurioituvat raken-
teet on sijoitettava vähintään korkeuteen +78,00.

AM Maatilan talouskeskuksen korttelialue. Alueelle saa rakentaa
maatilatalouden asuin- ja tuotantorakennuksia, joiden yhteensel-
kottu kerrosala saa olla enintään 10 % maapinta-alasta. Alueelle
saa sijoittaa enintään kaksi erillistä asuinrakennusta.

M Maa- ja metsätalousalue, muuta kuin maa- ja metsätaloutta palve-
levien rakennusten rakentaminen on kielletty. Rakennusallalla
merkityllä paikalla saa rakentaa maatilan talouskeskuksen käyt-
töön tarkoitettua saunarakennuksen, jonka kerrosala saa olla en-
intään 25 k-m².

RANTAKAAVAMÄÄRÄYKSET:

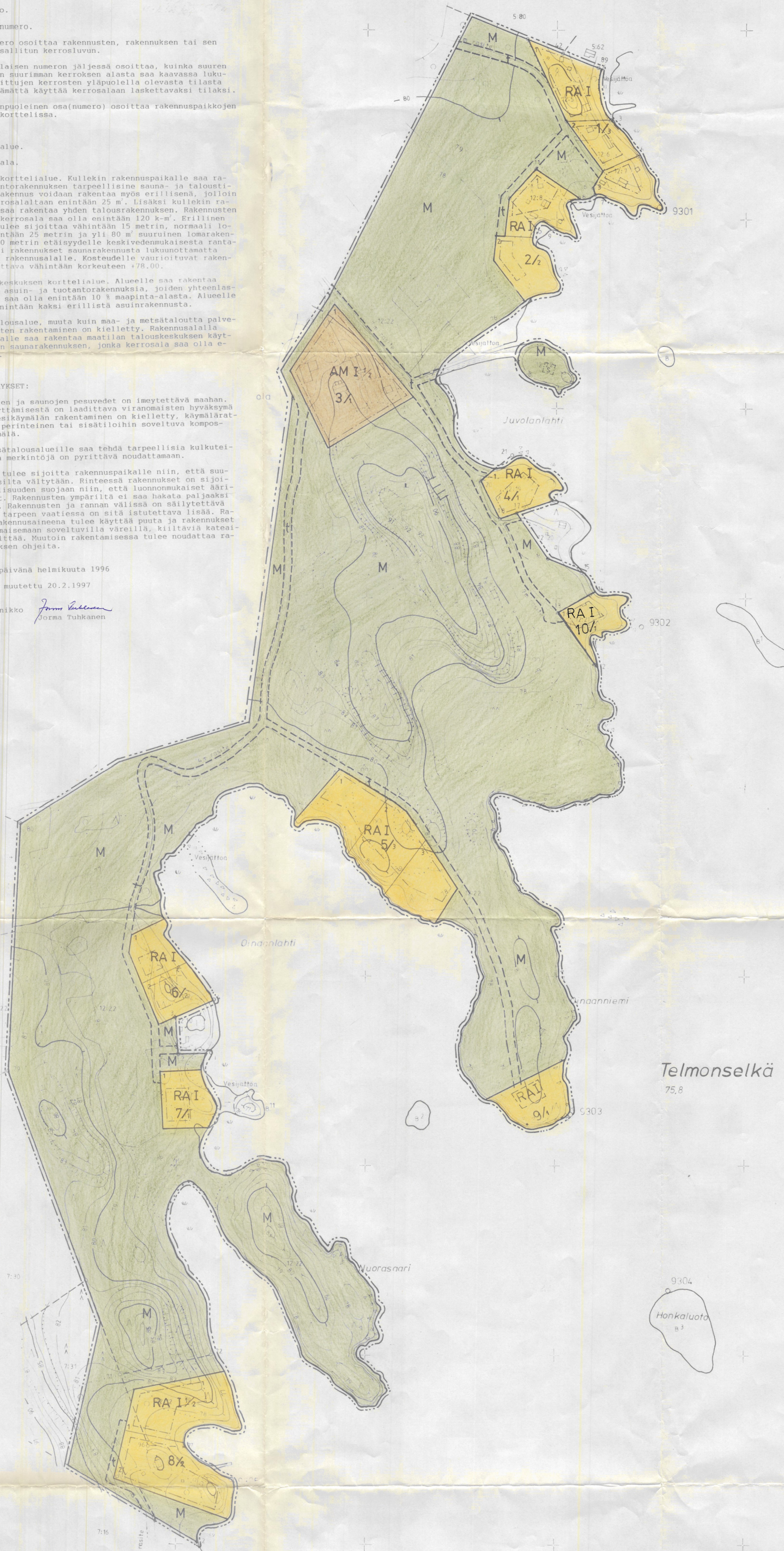
1. Loma-asuntojen ja saunojen pesuvedet on imeytettävä maahan.
Pesuvesien imeyttämiseksi on laadittava viranomaisten hyväksymä
suunnitelma. Vesikäymälän rakentaminen on kielletty, käymälärat-
kaisu voi olla perinteinen tai sisätiloihin soveltuva komposi-
toiva kuivakäymälä.
2. Maa- ja metsätalousalueille saa tehdä tarpeellisia kulkutei-
tä, ohjeellisia merkintöjä on pyrittävä noudattamaan.
3. Rakennukset tulee sijoittaa rakennuspaikalle niin, että suu-
riilta leikkauksilta vältytään. Rinteessä rakennukset on sijoit-
ettava kasvillisuuden suojaan niin, että luonnonmukaiset ääri-
viivat säilyvät. Rakennusten ympäriltä ei saa hakata paljaaksi
suuria alueita. Rakennusten ja rannan välissä on säilytettävä
suojapuusto ja tarpeen vaatiessa on sitä istutettava lisää. Ra-
kennusten päärakennusaineena tulee käyttää puuta ja rakennukset
tulee maalata maisemaan soveltuvilla väreillä, kiiltäviä katoai-
neita tulee välttää. Muutoin rakentamisessa tulee noudattaa ra-
kennusjärjestyksen ohjeita.

Kauhajoella 7.päivänä helmikuuta 1996

Kaavaehdotusta muutettu 20.2.1997

Maanmittausteknikko

Jorma Tuhkanen
Jorma Tuhkanen



Telmonselkä
75,8

Kuuluu Pohjois-Karjalan ympäristökeskuksen
päätökseen 21.11.1997 nro 1113 L
Eske Rappani
Tarkastaja Eske Rappani

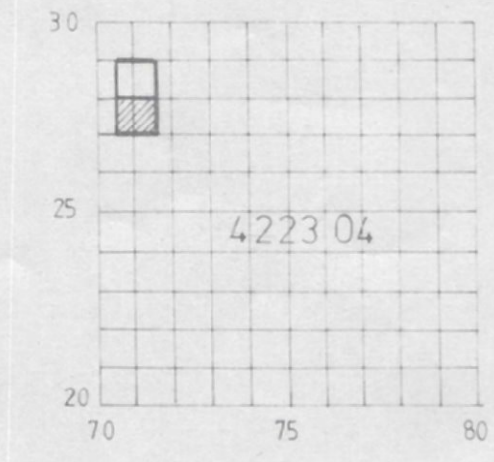


Tämä kaavaselostus on
kunnantvaltuuston päätöksen
6.10.1992 § 5V mukainen.
Todistaa: 28.10.1997
Virallisesti *Paula Kivistö*
Keskusosk. esittämään komissio

Olet nähtävänä *Antti*
Kannan maanmittauslait.
1/12 - 15/12 1997
Antti (Jorma)
Maanmittauslaitos

LIPERINSALO
N:o 4223.04 B 270-28.0/70.6-71.6

Rantakaavan pohjakuva Mittausluokka 3		1:2000	Kartan laatu	KIINTEISTO JA MITTAUS OY
Kunta	LIPERI		Kartan laatu	1993
Kylä	LIPERINSALO		Kartatunnus	MAASTOMITTAUS
Tilat	m/12-22		Koordinaattijärjestelmä	ERILLINEN, liikimain KKJ
Laani	POHJOIS-KARJALA		Korkeusjärjestelmä	ERILLINEN, liikimain N 60
			Aikuperäispiirrokset	D+K
			Kartta hyväksytty 11.8.1995	Pohjois-Karjalan mittaus- Maanmittauslaitos
				<i>Leena Sisa</i> Teikki Simola



4223.04