

LAMMUN RANTAKAAVA

MITTAKAAVA 1:2000

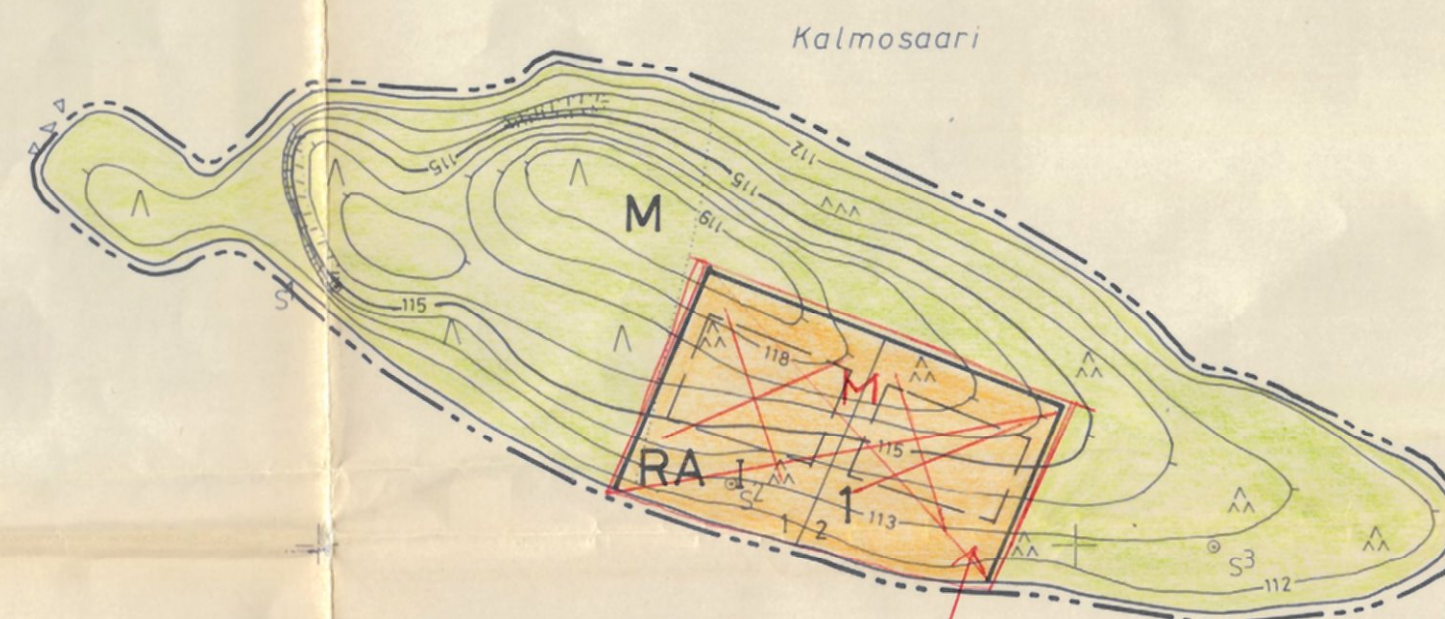
Lääni POHJOIS-KARJALA
Kunta LIPERI
Kylä LEPPÄLAHTI
Tilat HOIKKALAHTI RN:o 20:5
LAMMU RN:o 20:23

RANTAKAAVAMERKINNÄT

---	3 M VAHVISTETTAVAN KAAVA-ALUEEN ULKOPUOLELLA OLEVA VIIVA
---	KORTTELIN, KORTTELINOSAN JA ALUEEN RAJA
---	OHJEELLINEN RAKENNUSPAIKAN RAJA
3	KORTTELIN NUMERO
1	RAKENNUSPAIKAN NUMERO
I	RANTAKAAVATIE NIMI
I	ROOMALAINEN NUMERO, JOKA OSOITTAA RAKENNUSTEN, RAKENNUKSEN TAI SEN OSAN SUURIMMAN SALLIITUN KERROSLUVUN
---	OHJEELLINEN RAKENNUSALA
---	OHJEELLINEN RANTAKAAVATIE
RA	LOMA-ASUNTOJEN KORTTELIALUE
M	MAA- JA METSÄTALOUSALUE
LV	VENEVALKAMA

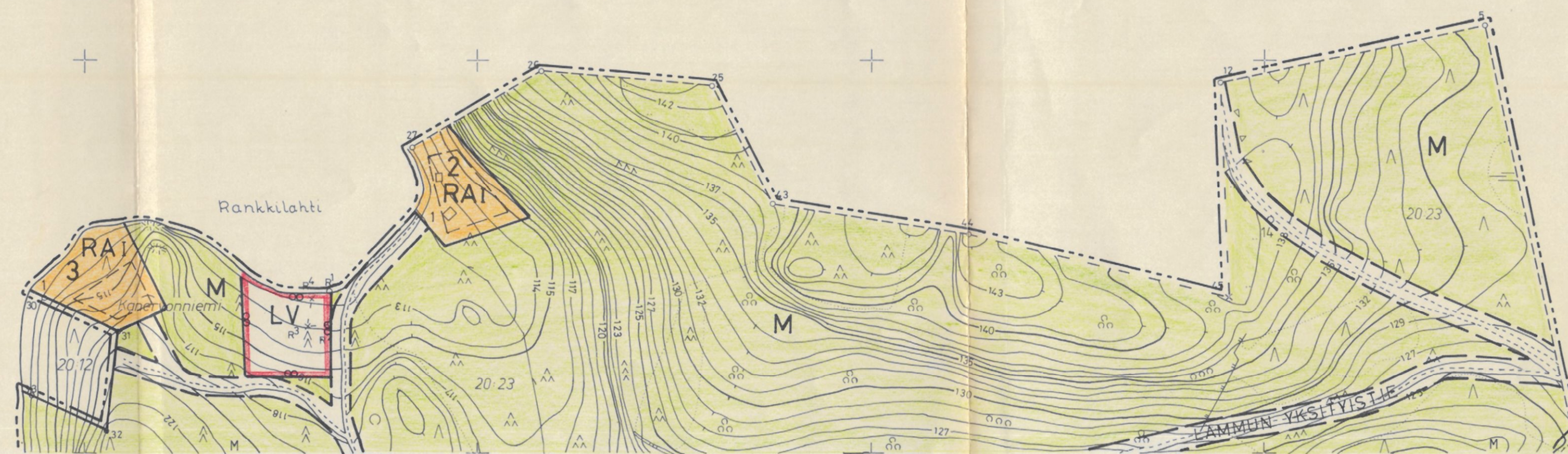
RANTAKAAVAMAÄRÄYKSET

- LOMARAKENNUSPAIKALLE SAA RAKENTAA YHDEN LOMA-ASUNNON, MINKÄ SUURIN SALLITTU KERROSALA TARPELLISINE TALOUSTILOINEEN, MITKÄ VOIVAT OLLA MYÖS ERILLISESSÄ RAKENNUSSESSÄ ON ENINTÄÄN 100 M².
- RAKENNUSPAIKKOJEN LUKUMÄÄRÄÄ KAAVASSA MERKITYSTÄ EI SAA YLIITTÄÄ.
- RAKENNUSTEN TULEE OLLA VÄRITYKSELTÄÄN TUMMASÄVYISIÄ.
- KIRKKAITA KATEINEITA EI SAA KÄYTTÄÄ.
- RAKENNUSPAIKALLE SAA RAKENTAA LISÄKSI ENINTÄÄN 15 M² KASITTAVAN SAUNARAKENNUKSEN, MUTTA VÄHINTÄÄN 15 M ETAISYYDELLE RANTAVIIVASTA.
- RANTAKAAVA ALUEELLE EI SAA TEHDÄ VESIKÄYMÄLÄÄ, JÄTEVESIÄ EI SAA LASKEA JÄRVEEN, EIKÄ IMETTÄÄ MAAHAN 15 M LAHEMPANA RANTAVIIVAA, EIKÄ NAAPURIN RAJAA. LAHOAVAT JÄTTEET ON KOMPOSTOITAVA.



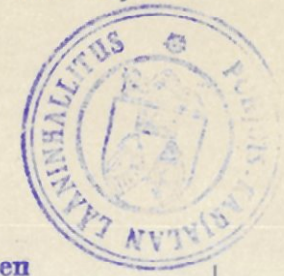
KUNNAN PÄÄTÖKSELLÄ PISTETÖT RAKENNUSPAIKAT

Lammunjärvi
sp 111,9
mw 110,8



JOENSUUN MAANMITTAUSTOIMISTO
JOENSUUSSA 20.2.1983

DIPL. INSINÖÖRI Timo Lönninen



Kuuluu lääninhallituksen päätökseen
N:o 226/L. Joensuussa 24 päivänä
heinh. v. 1984.

Ensiö Lappalainen
Liperin ilmoitustaululla
9/15 - 9/16 1983
Ilmoitustaulua hoitaja

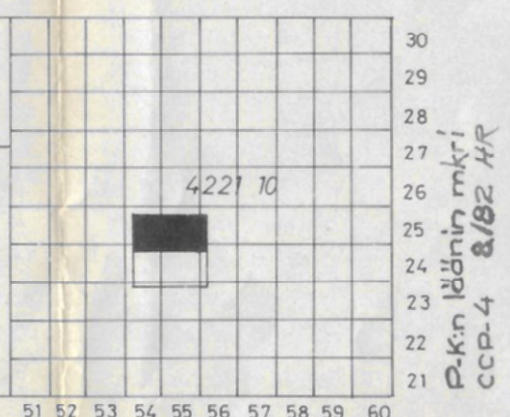
Tämä sauna on
kunnanvaltuuston/hallituksen päätöksen
mukainen.
Todistaa:
Liperissä 17.11.83
Virallisesti



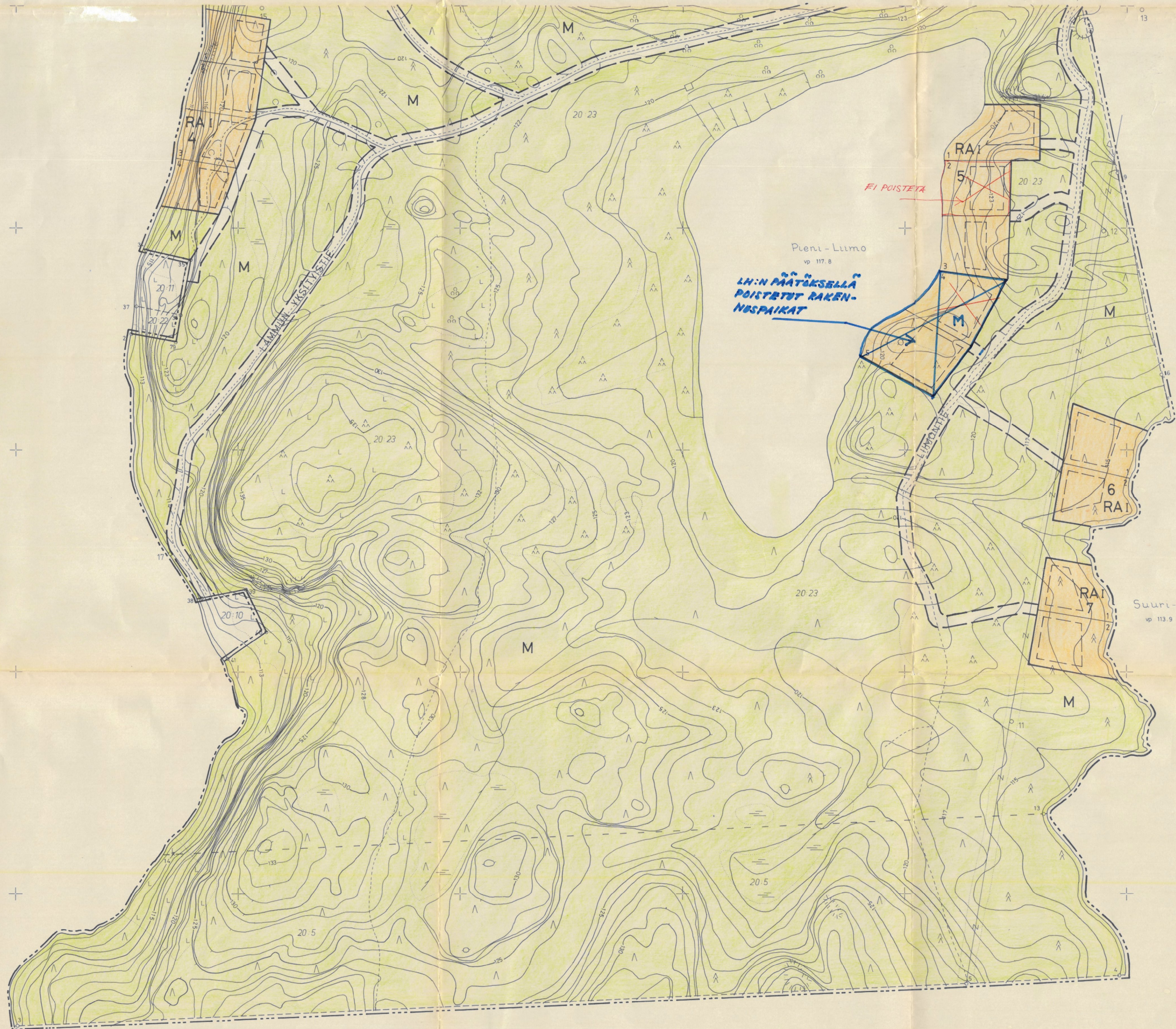
LIPERI

4221 10

RANTAKAAVAN POHJAKARTTA 1:2000	KARTAN LAATIJA: Olli Piironen, Seppo Korhonen
KUNTA: LIPERI	ILMAKUVIIVUUS 1973
KYLÄ: LEPPÄLAHTI	KARTOITUSMENETELMÄ: STEREOKARTOITUS
TILAT: HOIKKALAHTI 20:5 LAMMU 20:23	MAASTOIMITTAUS
LÄÄNI: POHJOIS-KARJALA	KOORDINAATTIJÄRJESTELMÄ: KKI
	KORKEUSJÄRJESTELMÄ: N-60
	KARTTA HYVÄKSYTTY: 23.6.1982
	AARIE VERIÖ



4:223



Lammunjärvi
vp 111.9
mkv 110.6



Kunnan hallintolaitoksen päätökseen
No 226 L, lausumassa 24 päivänä
helmikuuta 1984.

Lausunto on tarkastettu
Laitoksen tarkastaja *Erno Lappalainen*
ERNO LAPPALAINEN

Olet nähtävänä
ilmoitustaululla
/ → / 19
Ilmoitustaulun kuitit

LIPERI



Tämä *Lammunjärvi* on
kunnanvaltuuston päätöksen
24.10.83 § 23 mukainen.
Todistaa:
Liperissä 17.11.83
Virallisesti *[Signature]*

RANTAKAAVAN POHJAKARTTA 1:2000	KARTAN LAATIJAT: <i>Olli Piironen</i> SEPPÄ KORHONEN	
KUNTA: LIPERI	ILMAKUVIUS 1973	
KYLA: LEPPALAHTI	KARTOITUSMENETELMA: STEREOKARTOITUS	
TILAT: HOIKKALAHTI 20 5 LAMMU 20 23	KARTOITUS 1:2000 1981 MAASTOIMITTUUS	
LAANI: POHJOIS-KARJALA	KOORDINAATTIJARJESTELMA: KJ KORKEUSJARJESTELMA: N=60 KARTTA HYVÄKSYTTY: 23.6.1982 AARNE VERIG	

4:223