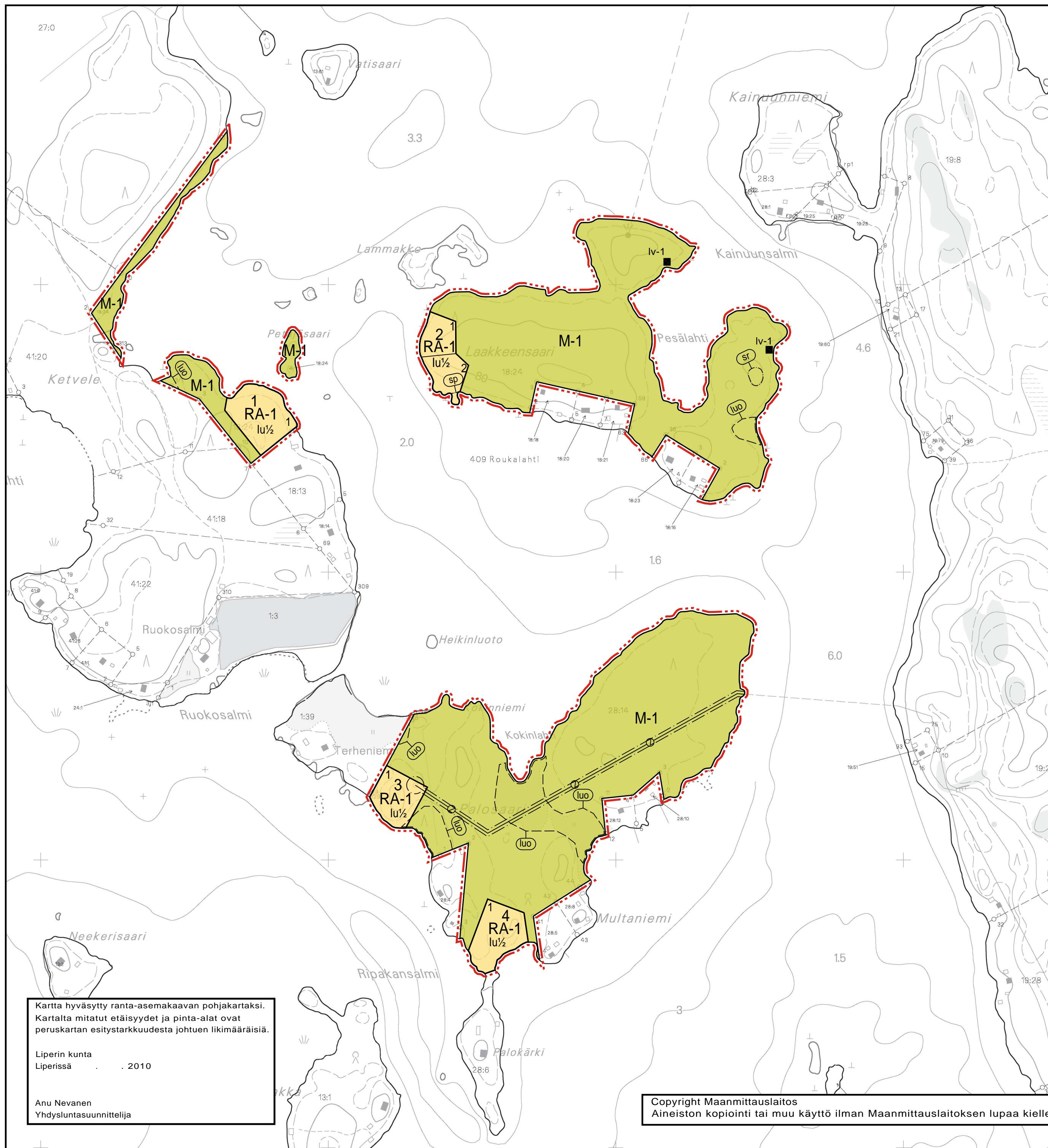


27:0



Kartta hyväksytty ranta-asemakaavan pohjakartaksi. Kartalta mitatut etäisyydet ja pinta-alat ovat peruskartan esitystarkkuudesta johtuen likimääräisiä.

Liperin kunta  
Liperissä . . . . . 2010

Anu Nevanen  
Yhdysluntasuunnittelija

Copyright Maanmittauslaitos  
Aineiston kopiointi tai muu käyttö ilman Maanmittauslaitoksen lupaa kielletty.

## LIPERI; ROUKALAHTI, TUTJUNNIEMI LAAKKEENSAAREN JA PALOSAAREN RANTA-ASEMAKAAVA 1:5 000

Ranta-asemakaava koskee Roukalahden kylän tilaa 18:24 ja Tutjunniemen kylän tilaa 28:14.

Ranta-asemakaavalla muodostuvat korttelit 1 - 4, sekä maa- ja metsätalousalueet.

### ASEMAKAAVAMERKINNÄT JA -MÄÄRÄYKSET:

- RA** Loma-asuntojen korttelialue.  
Rakennuspaikalle saa rakentaa yhden loma-asunnon talousrakennuksineen ja saunan. Rakennusten yhteenlaskettu kerrosala saa olla enintään 180 m<sup>2</sup>. Erillisen saunan kerrosala saa olla enintään 25 m<sup>2</sup>.
- Rakennukset on sijoitettava vähintään 40 metrin päähän keskiveden korkeuden mukaisesta rantaviivasta. Erillisen saunan saa sijoittaa 15 metrin päähän keskiveden korkeuden mukaisesta rantaviivasta. Rakennuksessa kapillaarisen veden nousun katkaisevan kerroksen alapinnan korkeustason on oltava 78,0 (N60). Em. lukemaan on lisättävä aaltoliuvara, joka määritetään kunkin rakennuspaikan rantaolosuhteisen mukaan.
- Rakennuksissa on käytettävä harjakattoa ja katteen tulee olla väriltään tumma. Rakennuspaikan rakentamaton osa on säilytettävä luonnonmukaisessa huolittelussa kunnossa.
- Jätevedet tulee käsitellä kunnan rakennusjärjestyksen, ympäristösuojelumääräysten sekä terveys- ja ympäristöviranomaisten ohjeiden mukaisesti. Rakennuslupa-asiakirjoihin on liitettävä jätevesien käsittelysuunnitelma tarvittavine maaperäselvityksineen.
- Rakennuspaikat on ennen rakennusluvan myöntämistä lohkottava tai merkittävä paaluilla maastoon. Kaavan mukaista rakennuspaikkojen lukumäärää ei saa ylittää.
- Rannan ja rakennuksien väliin on jätettävä riittävä suojapuusto
- M-1** Maa- ja metsätalousalue.  
Alueelle saa rakentaa ainoastaan maa- ja metsätalouden harjoittamisen kannalta välttämättömiä rakennuksia rakenteista ja laitteista.
- 3 m kaava-alueen rajan ulkopuolella oleva viiva.
- Korttelin, korttelinosan ja alueen raja.
- Ohjeellinen tontin/rakennuspaikan raja.
- 4 Korttelin numero.
- 1 Ohjeellisen tontin/rakennuspaikan numero.
- I Roomalainen numero osoittaa rakennusten, rakennuksen tai sen osan suurimman sallitun kerrosluvun.
- lu½ Murtoluku roomalaisen numeron jäljessä osoittaa, kuinka suuren osan rakennuksen suurimman kerroksen alasta ulakon tasolla saa käyttää kerrosalaan luettavaksi tilaksi.
- Johtoa varten varattu alueen osa.
- (luo) Luonnon monimuotoisuuden kannalta erityisen tärkeä alue.
- (sp) Alueen osa, joka tulee säilyttää luonnontilaisena.
- (sf) Suojeltava alueen osan. Alueen osalla sijaitsevat uittoon liittyvät historialliset rakenteet tulee säilyttää.
- (lv-1) Alue on tarkoitettu retkisatamaksi. Alueelle ei saa rakentaa kerrosalaan laskettavia rakennuksia.

Kuopiossa 20.9.2010

Timo Leskinen  
DI, aluepäällikkö

Simo Kaksonen  
Tekn. yo. Suunnittelija

Kunnanvaltuusto on kokouksessaan 29.11.2010 53 §:n kohdalla hyväksynyt tämän asemakaavan.

Liperissä . . . . . 12.2010

LIPERI Roukalahti, Tutjunniemi Laakkeensaaren ja Palosaaren ranta-asemakaava	Nähtävillä	18.2.-19.3.2010 (luonnos) 31.5 - 2.7.2010 (ehdotus)
	Valtuusto	29.11.2010 § 53
FCG Finnish Consulting Group Microkatu 1, PL 1199, 70211 Kuopio Puh. 0104090, www.fcg.fi	Suunnitteluala, työnnumero ja piirustuksen numero	1:5000
	YKS	4236-D3380 901
Paiväys 20.9.2010 Pääsuunn. Timo Leskinen, DI Hyv. Timo Leskinen	Tiedosto P:\Plan\kuo\AAK\MMMA\Tornator Oy_\...Laakkeen- ja Palosaaren...\Kaava.dwg	Suunn./Piirt. Simo Kaksonen Tarkastaja Timo Leskinen Yhteyshenkilö Timo Leskinen
		A S